

HENRI &  
JETTE

Ein Hoch auf Wolfsburg



SIE  
WOLLTEN  
SCHON  
IMMER  
HOCH  
HINAUS?

---

Willkommen bei  
HENRI & JETTE

# HENRI & JETTE – WOLFSBURGS HÖHEPUNKTE

Gut möglich, dass Wolfsburg die meistunterschätzte Stadt Deutschlands ist. Zugegeben, hier dreht sich vieles ums Auto. Aber es gibt eben noch so viel mehr. Wussten Sie z. B., dass Wolfsburg ein Zentrum wegweisender Architektur ist? Mit bahnbrechenden Bauten von Alvar Aalto, Zaha Hadid oder Hans Scharoun? Ein Shoppingparadies mit Deutschlands erstem innerstädtischen Outlet-Center für Designerprodukte? Ein Ort der Kultur mit Theatern und Ausstellungen genauso wie kleinen Club-Konzerten?

Auch bei modernem Wohnen ist Wolfsburg Vorreiter. Bestes Beispiel ist das neue Quartier „Hellwinkel Terrassen“. Mit seinen beiden Zwillingshochhäusern ragt dort ein Ensemble heraus, das für entspannten Wohngenuss steht. Und gleichzeitig der perfekte Ausgangspunkt ist, um die Stadt mit all ihren Facetten zu genießen. Ideal für alle, die beides wollen: Ruhe und Lebendigkeit. Natur und Stadt. HENRI & JETTE.

# MITTEN IN DER STADT LEBEN ...

Kaum zu glauben, dass die Hellwinkel Terrassen quasi mitten in der Stadt liegen. Und doch: Zum Stadtzentrum sind es lediglich 5 Minuten mit dem Fahrrad. Dort reihen sich unzählige Bars, Cafés und Restaurants zwischen den spektakulären Bauten des Alvar-Aalto-Kulturhauses, des Scharoun-Theaters und des Planetariums aneinander. Nicht zu vergessen die berühmten Designer-Outlets. Apropos Einkaufen: Der Reislinger Markt liegt direkt um die Ecke Ihres neuen Zuhauses und lockt mit Dingen des alltäglichen Bedarfs. Es ist also alles da, um das Leben zu genießen. Und ...



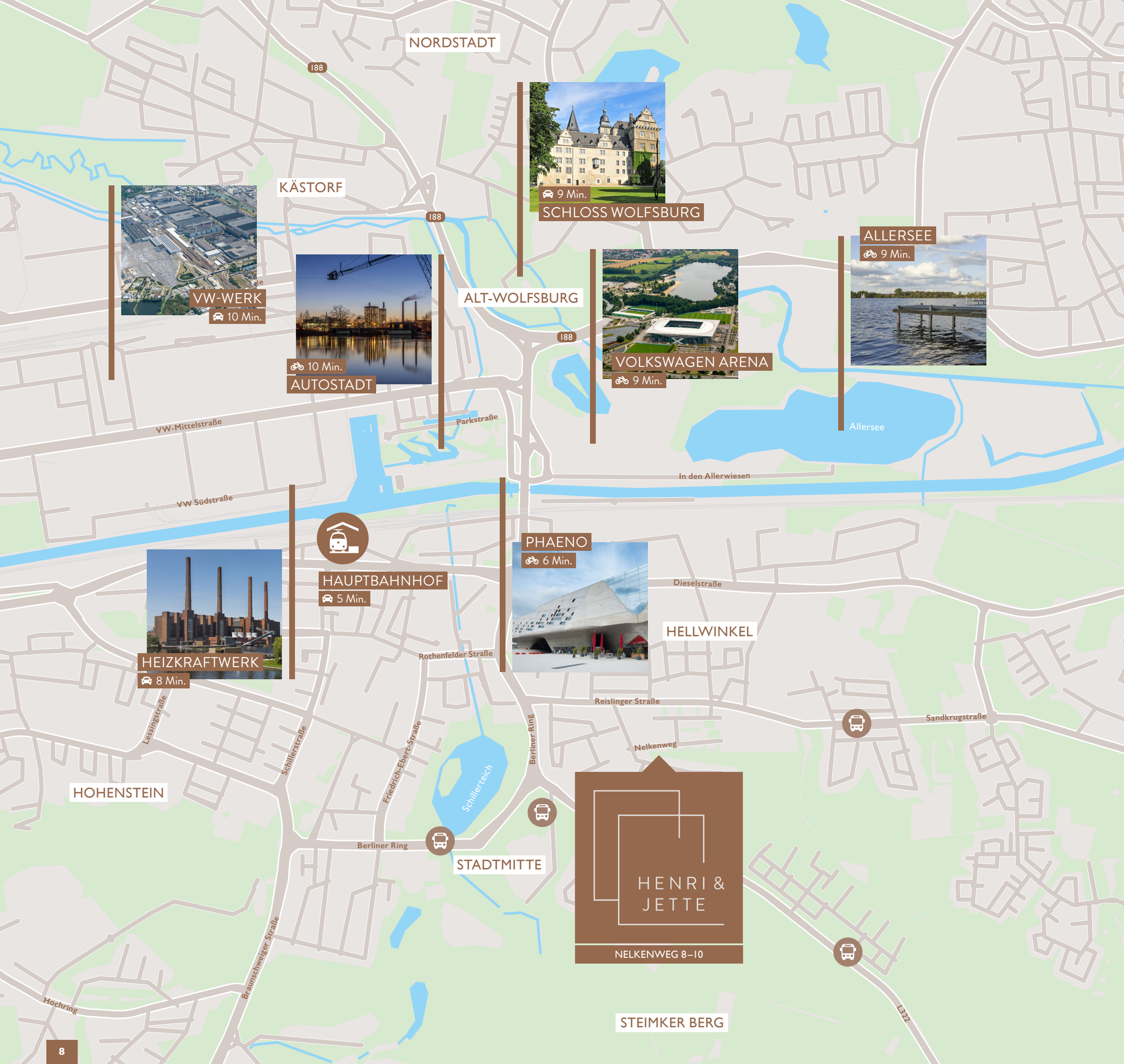
Erst shoppen, dann genießen – in Wolfsburg kann man beides wunderbar.



Erholung im Grünen: Mit nur wenigen Schritten ist man direkt in der Natur.

# ... DIREKT AM WALDRAND WOHNEN

... wenn Sie mal die Seele baumeln lassen wollen, schauen Sie doch einfach aus dem Fenster. HENRI & JETTE liegen direkt am Waldrand. Durchatmen, zur Ruhe kommen – hier ist die Erholung schon mit eingebaut. Überhaupt ist es nie weit ins Grüne: In 5 Minuten sind Sie mit dem Rad am Naherholungsgebiet des Großen Schillerteichs. Und in knapp 9 Minuten erreichen Sie den Allersee mit seinen vielen Freizeitaktivitäten – Rudern, Kanu, Segeln oder Angeln. Das perfekte Leben ist ein ausgeglichenes. Mit Trubel und Ruhe. Stadt und Natur. HENRI & JETTE.



# EINE STADT VOLLER VIELFALT

Bunt und vielfältig – Wolfsburg hat so viele Seiten. Genau wie HENRI & JETTE.

**Kultur:** HENRI & JETTE sind der perfekte Ausgangspunkt für kulturelle Abenteuer aller Art. Im Phaeno die Naturwissenschaften hautnah erleben. Im Schloss Wolfsburg die Geschichte der Stadt studieren. In der Autostadt staunen, wie Kunst und Technik zusammenfinden. Sich im Scharoun-Theater von neuen Inszenierungen mitreißen lassen.

**Natur:** Von HENRI & JETTE aus ist es nie weit hinaus in die Natur. Zum Beispiel zum Allerpark, der grünen Lunge mitten in der Stadt. Über die Berliner Brücke sind es gerade mal 9 Minuten per PKW oder Fahrrad. Und schon heißt es baden, segeln, Ball spielen oder einfach nur mit Freunden auf der Wiese liegen.

**VW:** Der größte Arbeitgeber Europas prägt die Stadt. HENRI & JETTE sind das ideale Zuhause für alle, die bei VW arbeiten. Es sind nur 10 Minuten Fahrt bis zum Werk. Und doch genug Abstand, um den Feierabend zu genießen.

**Fußball:** Von HENRI & JETTE aus direkt in die Europa League – kein Problem. Denn die Volkswagen Arena, Heimstätte des VfL Wolfsburg, erreichen Sie in nur 9 Minuten mit dem Rad. Oder nach einem kurzen Spaziergang über die Allerseebrücke.

**Verkehrs-anbindung:** Sie leben zwar in der Autostadt, aber wenn es in die Stadt geht, empfehlen wir auch das Rad. Von HENRI & JETTE aus sind es gerade mal 5 Minuten ins Stadtzentrum. Mit dem PKW sind es 7 Minuten. Zudem fahren direkt an der Reislinger Straße gleich mehrere Buslinien. Nur 5 Minuten von HENRI & JETTE entfernt liegt der Wolfsburg Hauptbahnhof. Er verbindet die Stadt mit der Metropolregion Hannover (30 Min.) und der Hauptstadt Berlin (60 Min.).



# WIE SIEHT IHR TAG HEUTE AUS?

Mit den Kindern im Freien spielen, mit Freunden im Café treffen oder ganz spontan zum Italiener – ein Tag mit HENRI & JETTE steckt immer voller Abenteuer. Wichtig: Einkaufsmöglichkeiten für den täglichen Bedarf erreichen Sie fußläufig. Und auch viele Schulen und Kitas befinden sich direkt im Umkreis. Ein besonderes Highlight liegt direkt hinter Ihrem Zuhause. Denn dort beginnt ein Spazierweg durch ein kleines Waldgebiet.

## LEGENDE

- |  |  |
|--|--|
|  Ärzte/Apotheken  |  Bäckerei     |
|  Cafés            |  Kindergärten |
|  Sparkasse        |  Restaurants  |
|  Spielplätze      |  Schulen      |
|  Sport & Freizeit |  Supermärkte  |

0 m      100 m

DEM  
HIMMEL  
SO  
NAH ...

Modern, klug geplant, für den Menschen geschaffen – die Hellwinkel Terrassen sind eines der attraktivsten Neubauprojekte in Wolfsburg. Die beiden Hochhäuser HENRI & JETTE sind dort ein echter Blickfang. Und das nicht nur aufgrund ihrer eleganten Architektur. HENRI & JETTE fangen den Blick ein in Richtung des angrenzenden Waldes, in Richtung des Allerparks und der spektakulären Pavillons der Autostadt. Hier leben Sie in einer Umgebung, die zum Wohlfühlen einlädt und ...

Hoch hinaus: HENRI & JETTE gehören zu den Höhepunkten der Hellwinkel Terrassen.



- 2 moderne hohe Häuser „HENRI & JETTE“
- Mietwohnungen
- 1–4 Zimmer
- Wohnflächen 30–150 m<sup>2</sup>
- Vielseitiger Wohnungsmix
- Balkon, Terrasse oder Loggia
- Car-Sharing
- Lastenfahrräder
- Tiefgaragen-Stellplätze
- Freiflächen im Außenbereich

Kleine Auszeit: Für einen Kaffee mit Freunden findet sich immer eine Gelegenheit.



... VOLL  
IM  
LEBEN

... wie geschaffen ist für alle, die das Leben lieben. Egal, ob Sie mit Freunden einen Kaffee trinken, die frische Luft am Waldrand genießen oder einfach nur durch das Quartier flanieren. Auch bis ins Stadtzentrum ist es nicht weit. Unser Tipp: HENRI & JETTE bieten auch Car-Sharing und Lastenfahrräder zur gemeinsamen Nutzung. Direkt hinter dem Gebäude führt eine „Fahrradautobahn“ ins Zentrum. Denn das Fahrrad ist ein guter Begleiter in der Autostadt. Es sind eben die scheinbaren Widersprüche, die das Leben hier so angenehm machen: Zweirad und Vierrad. Bequem und sportlich. HENRI & JETTE.



# DIE GROSSE FREIHEIT GENIESSEN ...

HENRI & JETTE haben einen charmanten Mitbewohner – das Licht! Dafür sorgen die großen Fenster, die eine offene, angenehme Atmosphäre erzeugen. Balkone, Loggien oder Dachterrassen laden dazu ein, die frische Luft zu genießen. Ein besonderes Highlight ist die offene Einbauküche in modernem, hellem Design. Sie bietet viel Stauraum und ist mit modernsten Elektrogeräten namhafter Hersteller ausgestattet. Jetzt müssen Sie nur noch einziehen und ...

- Offene Küche
- Cerankochfeld
- Backofen
- Kühl-Gefrier-Kombi
- Geschirrspüler
- Hochwertige Arbeitsplatte
- LED-Downlights
- Schränke mit viel Stauraum



Die hochwertige Ausstattung sorgt für eine angenehme Atmosphäre.



## ... DIE KLEINEN DETAILS ENTDECKEN

... sich Ihr persönliches Wohlfühlreich erschaffen. Die vielen durchdachten Details tun dafür das ihrige. Das edle Echtholzparkett zum Beispiel. Die moderne Fußbodenheizung. Oder die wunderschönen Bäder in modernem Design mit großflächigen Fliesen, Echtglas-Duschtrennwänden und Sanitärkeramik von ausgesuchten Markenherstellern. Hier wurde einfach an alles gedacht: Gemütlichkeit und Komfort. Ästhetik und Design. HENRI & JETTE.

- Modernes Bad-Design
- Handtuchheizung
- Markenarmaturen
- Duschtrennung aus Echtglas
- Hochwertige Waschtische aus Sanitärkeramik
- Fußbodenheizung



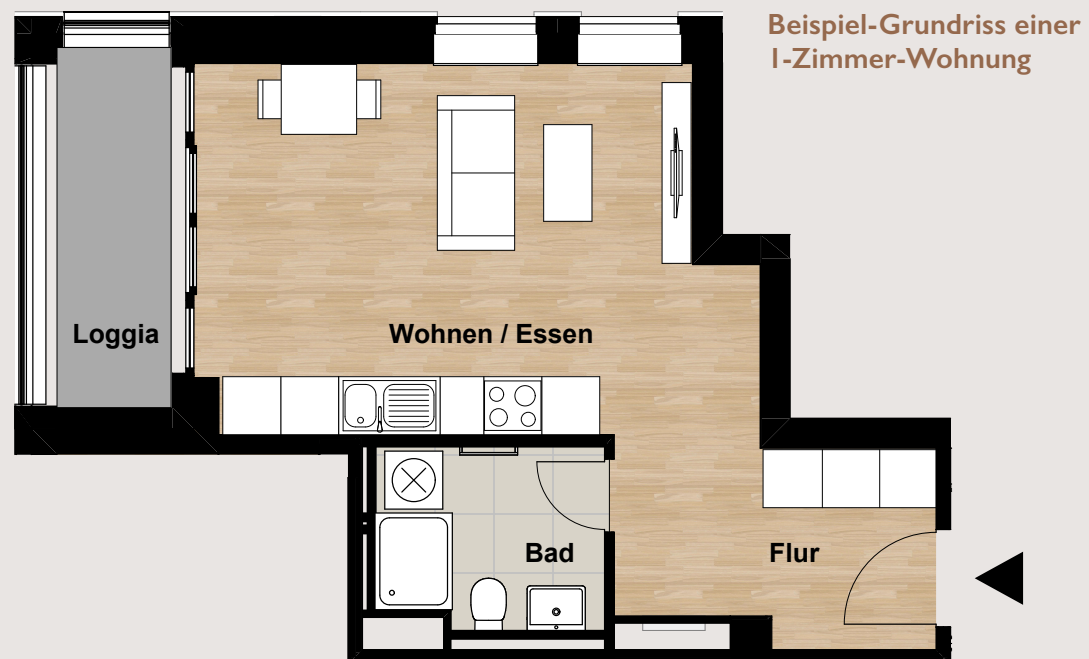


WER HIER  
WOHNT, HAT  
DIE STADT  
BESTENS  
IM BLICK



# FINDEN SIE DAS ZUHAUSE, DAS PERFEKT ZU IHNEN PASST!

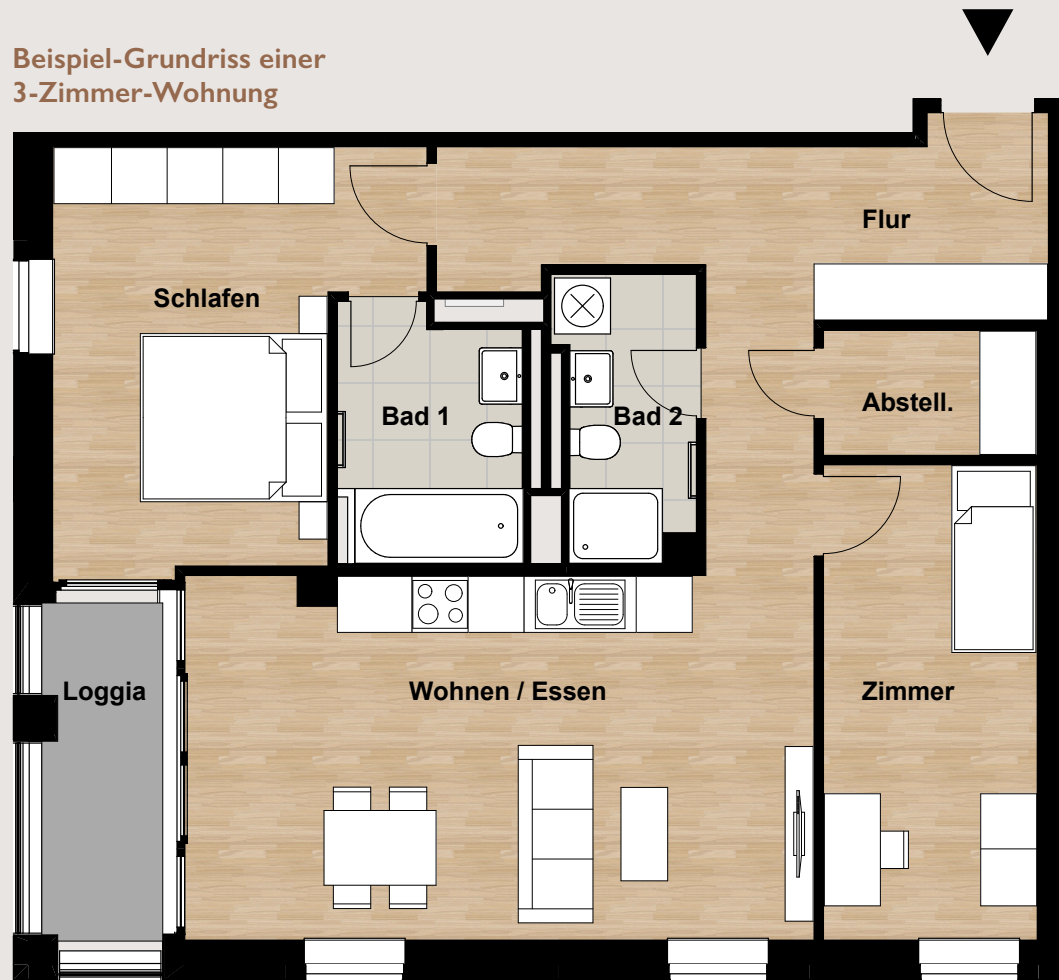
HENRI & JETTE – das sind zwei hohe Häuser für Menschen mit ebenso hohen Erwartungen. Gestalten Sie sich Ihr Traumzuhaus in 1 bis 4 Zimmern zwischen 30 und 150 m<sup>2</sup>! Und genießen Sie den Abend auf Ihrer Terrasse, Ihrem Balkon oder in Ihrer Loggia! Der für Sie perfekte Grundriss ist noch nicht dabei? Melden Sie sich einfach direkt bei uns!



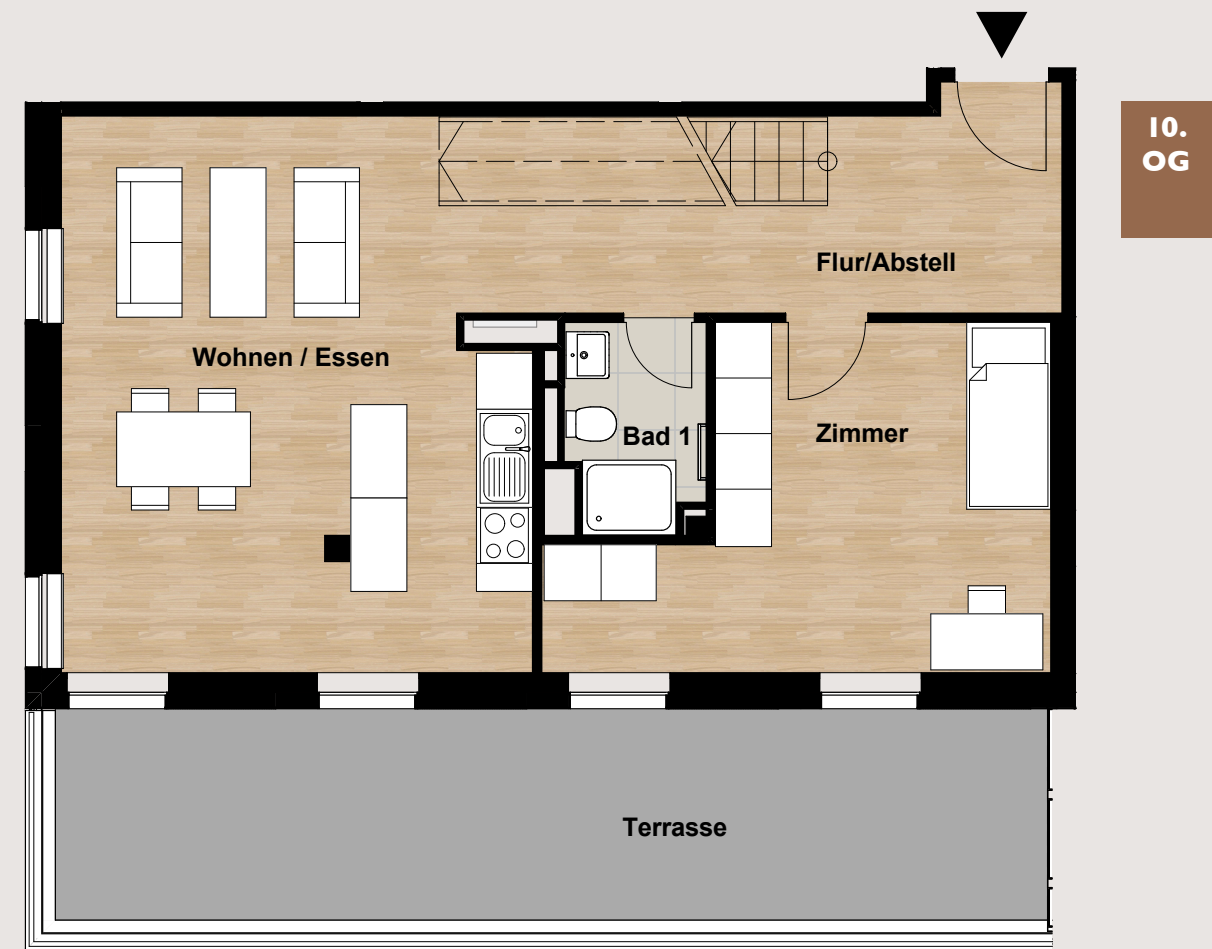
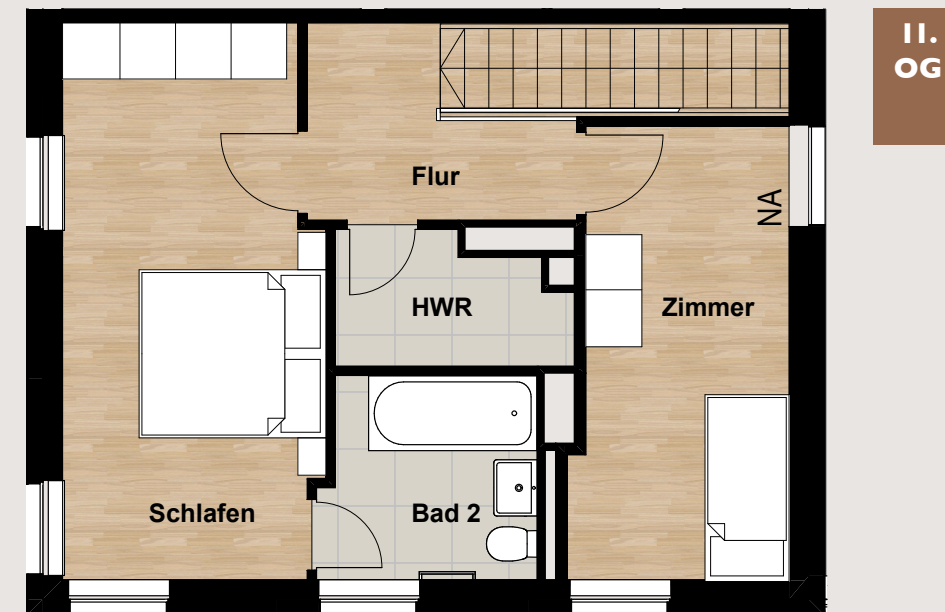
Beispiel-Grundriss einer 2-Zimmer-Wohnung



Beispiel-Grundriss einer 3-Zimmer-Wohnung



Beispiel-Grundriss einer 4-Zimmer-Wohnung über 2 Etagen



# & DATEN FAKTEN

## BESONDERHEITEN

Attraktive Einbauküche  
Echtholzparkett  
Fußbodenheizung  
Hochwertige Badausstattung mit  
Duschkabine aus Echtglas und  
Handtuchheizkörper  
Balkone mit elektrischen Rollläden

## WOHNUNGSGRÖSSEN

- 1-Zimmer-Wohnungen: ca. 30 m<sup>2</sup>
- 2-Zimmer-Wohnungen: ca. 45–60 m<sup>2</sup>
- 3-Zimmer-Wohnungen: ca. 60–90 m<sup>2</sup>
- 4-Zimmer-Wohnungen: ca. 90–150 m<sup>2</sup>

## WOHNUNGS-AUSSTATTUNG

- Telefon- und Internetanschluss mit Glasfaserkabel
- Gegensprechanlage mit Video
- Terrassen-, Balkon- und Loggien-Böden aus modernen Betonsteinplatten
- Wärme: Fernwärme

## AUSSTATTUNG GEBÄUDE

- Fahrstuhl mit großer Kabine bis zur Tiefgarage
- Tiefgarage mit 83 Stellplätzen, außerdem 22 Außenstellplätze
- Fahrradstellplätze
- Car-Sharing-Angebot
- Energieeffizienz: EnEV 2016

# HT | GROUP

Hamburg Trust HTG Deutschland 20 GmbH & Co. Geschlossene Investment KG

Vertreten durch:  
HTD 20 Verwaltungs GmbH  
Geschäftsführer  
Oliver Priggemeyer  
Aldert Lobik  
beide geschäftsansässig: Beim Strohhouse 27, 20097 Hamburg

Kontakt  
info@htg-realestate.de

Registereintrag  
Hamburg Trust HTG Deutschland 20 GmbH & Co. geschlossene Investment KG:

## VERMIETUNG

PETERS  PETERS  
Hand drauf.

henriundjette.de  
040 / 44 40 01

Mittelweg 22 | 20148 Hamburg

**HAFTUNGS-AUSSCHLUSS:** Alle Angaben und Darstellungen dieses Dokuments wurden mit größter Sorgfalt zusammengestellt. Dennoch kann keine Gewähr für ihre Vollständigkeit und Richtigkeit übernommen werden. Die grafischen Darstellungen entsprechen dem aktuellen Planungsstand. Einzelne Änderungen bleiben ausdrücklich vorbehalten. Die in den Plänen und Zeichnungen dargestellte Möblierung und Raumaufteilung stellt nur einen unverbindlichen Vorschlag dar und ist nicht Vertragsbestandteil. Bei den Visualisierungen handelt es sich um freie künstlerische Darstellungen, die nicht unbedingt die zukünftige Realität wiedergeben. Für Art und Umfang der Ausführung und Lieferung bzw. für den Zustand der Übergabe des Mietobjektes sind ausschließlich die geschlossenen Verträge und deren Anlagen sowie der Zustand der Mieträume zum Zeitpunkt der Übergabe maßgeblich und verbindlich.

KONZEPTION & DESIGN: brandESTATE.de

**BILDNACHWEIS:** Visualisierungen: brandESTATE.de; Ausstattungs-Fotos: Bad: © Holger Slaghuis; Küche und Wohnzimmer: © Heike Uhlemann; Stockfotos/ Kartenmaterial: stock.adobe.com; Frau mit Taschen und Kaffee: © zadorozhna, Freunde beim Essen: © djile, Mann und Junge im Wald: © Halfpoint, VW Heizkraftwerk © Blickfang, VW-Werk: © Aufwind-Luftbilder, Schloß Wolfsburg: © R.-Andreas Klein, Allersee: © Mike, Frauen beim Kaffee: © Syda Productions, Paar freut sich: © fizkes; Shutterstock: Restaurant: © HAKINMHAN, Wohnzimmer: © Photographee.eu; Karten Lage: © netsign33; alamy.de; Volkswagen Arena: Hans Blossy, Phaneo: © ain Masterton, Autostadt: © Westend61 GmbH; netsign33

henriundjette.de

